

# Termékinformáció

## Felső kilincses billenő fa tetőtéri ablak

### GZL 1051



#### Termékjellemzők

- Kiváló minőségű fenyő, az impregnálást követően kétrétegű vízbázisú akril lakk felületkezeléssel
- Az ablakszárny felső részén elhelyezett nyitószervezettel könnyen nyitható-zárható, az ablak alatti tér bútorozható
- Kilincsbbe épített szellőzőnyílás és tisztítható por- és rovarszűrő betét
- Karbantartást nem igénylő külső borítás

#### Tetőhajlásszög

- 15° és 90° közötti hajlásszögű tetőbe építhető

#### Anyag

- Rétegragasztott fenyő
- Úsztatott üveg (belső üvegtábla)
- Edzett üveg (külső üvegtábla)
- Lakkozott alumínium
- ThermoTechnology™ hőszigetelés

Beépítési tájékoztatót, csomóponti rajzokat a [www.velux.hu-n](http://www.velux.hu-n) talál.

#### Tanúsítványok



A VELUX termékeket előállító üzemekben az ISO 9001 és ISO 14001 szabványok szerint tanúsított minőségbiztosítási rendszerek és környezetközpontú irányítási rendszerek működnek.

**EUTR** Az Európai Parlament és a Tanács a fát és fatermékeket forgalomba bocsátó piaci szereplők kötelezettségeinek meghatározásáról szóló 995/2010/EU rendeletével (EUTR) összhangban.

**REACH** Tudatában vagyunk és elfogadjuk a REACH-rendelettel kapcsolatban fennálló kötelezettségeinket. Egyetlen termékünk sem kötelezett a REACH szerinti regisztrációra, és egyikben sem található "különös aggodalomra okot adó anyag" (Substances of Very High Concern – SVHC).

**Méretválaszték és bevilágító felület**

	550 mm	660 mm	780 mm	940 mm	1140 mm	1340 mm
780 mm	<b>GZL CK02</b> (0.22)					
980 mm	<b>GZL CK04</b> (0.29)	<b>GZL FK04</b> (0.38)	<b>GZL MK04</b> (0.47)			
1180 mm		<b>GZL FK06</b> (0.47)	<b>GZL MK06</b> (0.59)	<b>GZL PK06</b> (0.75)	<b>GZL SK06</b> (0.95)	
1400 mm		<b>GZL FK08</b> (0.58)	<b>GZL MK08</b> (0.72)	<b>GZL PK08</b> (0.92)	<b>GZL SK08</b> (1.16)	
1600 mm			<b>GZL MK10</b> (0.85)			

 ( ) = Hasznos bevilágító felület, m<sup>2</sup>
**Belső burkolat mérete**

Méret	Szélesség (mm)
CK--	495
FK--	605
MK--	725
PK--	887
SK--	1085

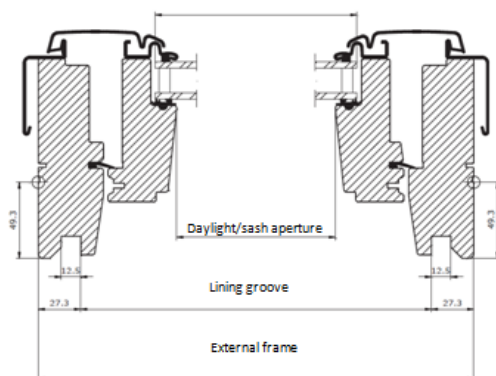
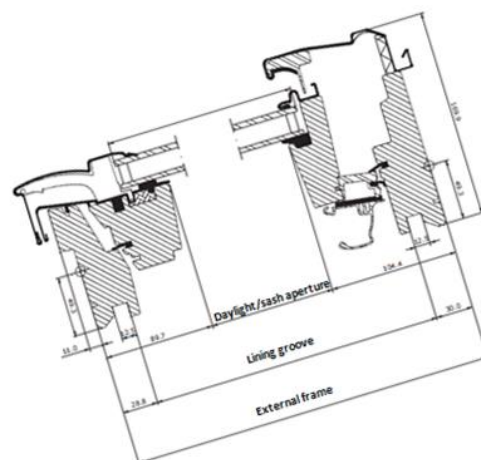
Méret	Magasság (mm)
-K02	719
-K04	919
-K06	1119
-K08	1339
-K10	1549

**Ideális beépítési magasság**  
- Felső kilincses típusokat javasolunk

Megoldások a lehető legjobb kilátásra, működtetésre és rugalmasságra. Bármely tetőhajlásszög esetén (15°-90°)

A középen billenő felső kilincses ablakok lehetővé teszik az ablak alatti tér bútorozását, miközben az ablak működtetése akadálytalan marad.

A kézzel elérhető magasságba tervezett ablakok esetén olyan beépítési magasságra törekedjen, mely álló és ülő helyzetben is biztosítja a kilátást. Felhívjuk figyelmét, hogy az optimális beépítési magasság a tető hajlásszögétől függ.

**Szélesség**

**Magasság**


**Műszaki adatok**

	--51
<b>U<sub>w</sub> [W/m<sup>2</sup>K]</b>	1.3
<b>U<sub>w</sub> [W/m<sup>2</sup>K] EDJ 2000 súllyesztó kerettel</b>	1.2
<b>U<sub>g</sub> [W/m<sup>2</sup>K]</b>	1.0
<b>R<sub>w</sub> [dB]</b>	31 (-2; -5)
<b>g [ ]</b>	0.46
<b>τ<sub>v</sub> [ ]</b>	0.69
<b>τ<sub>uv</sub> [ ]</b>	0.22
<b>Légzárás [osztály]</b>	4
<b>Tűzállóság</b>	C-s1, d0

**Üvegezés felépítése**

	--51
<b>Belső üvegtábla</b>	4 mm úsztatott üveg low ε bevonattal
<b>Középső üvegtábla</b>	-
<b>Külső üvegtábla</b>	4 mm edzett üveg low ε bevonattal
<b>Üvegek közötti tér</b>	16 mm
<b>Üvegrétegek száma</b>	kétrétegű
<b>Gáztöltés</b>	Argon

**Műszaki adatok, légszere a szellőzőnyíláson át**

Jellemző	Kétrétegű üvegezéssel ellátott ablakok				
	Szélesség				
	CK--	FK--	MK--	PK--	SK--
<b>Légáramlási jellemzők [l/s]</b>	1.9	2.3	2.8	3.4	4.1
<b>Légáramlási kitevő [-]</b>	0.53	0.53	0.53	0.53	0.53
<b>Szellőzési kapacitás 4 Pa mellett [l/s]</b>	4.0	4.8	5.8	7.1	8.5
<b>Szellőzési kapacitás 8 Pa mellett [l/s]</b>	5.7	6.9	8.4	10.2	12.3
<b>Szellőzési kapacitás 10 Pa mellett [l/s]</b>	6.4	7.8	9.5	11.5	13.9
<b>Szellőzési kapacitás 20 Pa mellett [l/s]</b>	9.3	11.3	13.7	16.6	20.1
<b>Ekvivalens szellőzési felület [mm<sup>2</sup>]</b>	2600	3100	3700	4600	5600
<b>Szabad geometriai felület [mm<sup>2</sup>]</b>	2800	3700	4500	6100	7200

## Üveg jellemzői

		-- 51
	<b>Hőszigetelés</b> Az alacsony energiájú üvegezés kisebb hőveszteséget és magasabb szintű beltéri komfortot biztosít.	••
	<b>Szoláris hőnyereség</b> Az üvegezésen keresztül beérkező napenergia aktívan hasznosul, így fűtési energia takarítható meg télen, illetve a lakás az átmeneti hónapokban is kellemes hőmérsékletű lesz.	••
	<b>Napvédelem</b> Meleg klímájú területen és nagy ablakfelületekkel rendelkező helyiségekbe a fényvédő bevonat jobb beltéri állapotokat biztosít nyáron. Alternatív megoldásként külső árnyékoló szerelhető az ablakra.	
	<b>Hangszigetelés</b> A ragasztott üveg és az optimális üvegvastagság kombinációjával jobb hangszigetelés érhető el. Az ablakok, a szárny és a tömítések egyaránt fontosak.	•
	<b>Biztonság</b> A megvastagított és ragasztott belső üveget úgy terveztük, hogy nagyobb az ellenálló képessége a töréssel szemben (betörések).	
	<b>Energiamérleg</b> Az energiamérleg a tetőtéri ablak azon képességét írja le, mely szerint az ablak hasznosítja a passzív napenergia-nyereséget és bent tartja a meleget télen, ugyanakkor képes védelmet nyújtani a nyári túlmelegedéssel szemben. Az árnyékolók tovább javítják nyáron a beltéri komfortot.	✓
	<b>Személyes biztonság</b> A ragasztott belső üveg törés esetén egyben tartja az üvegserepeket. Ragasztott belső üveggel ellátott tetőtéri ablakokat javasolunk minden esetben, ha az ablak olyan helyre kerül, ahol emberek alszanak, játszanak vagy dolgoznak.	
	<b>Külső védelem</b> A kívül edzett üvegezés ellenálló képessége 6-8-szorosa egy float üvegnek. Ütésálló, ellenáll a legerősebb jégesőnek, szélnek és hóterheknek is.	✓
	<b>Késleltetett anyagfakulás</b> A ragasztott belső üveg fokozottan védi a különböző anyagokat (bútor, lakástextil) az UV-sugárzástól és ezáltal késlelteti az anyagok fakulását.	

• Jó •• Jobb ••• Legjobb ✓ Jellemzi a szóban forgó üvegezést

## Látható termékjellemzők

**1 Zárszerkezet**

- elektro-galvanizált acél
- szín: "ezüst"

**2 Adattábla**

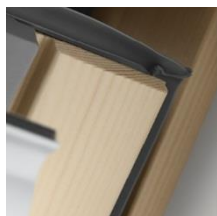
- ablak típus-, méret- és variánskódja
- CE jelölés
- gyártási kód
- QR kód

**3 Rápatintós takarólemezek**

- lakkozott alumínium

**4 Felső kilincsel egybeépített szellőzőnyílás**

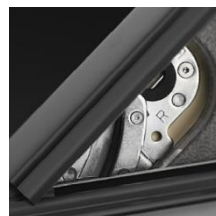
- eloxált alumínium

**5 Extra gumitömítés**

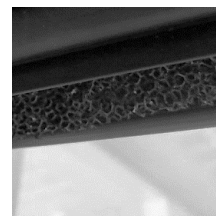
- légzárás 4. osztály

**6 Kiváló hőszigetelés**

- expandált polisztirol
- felület színe: szénszürke

**7 Dörzsfékes vasalat**

- galvanizált acél
- szín: „ezüst”

**8 Por- és rovarszűrő betét**

- tisztítható

**9 Rögzítő hüvely**

- műanyag
- szín: szürke

**11 Rögzítő retesz**

- műanyag
- szín: szürke
- acél
- szín: "ezüst"
- szellőző/ nyitás funkciót szemléltető ikon

## Tisztítás és karbantartás



A külső üvegfelület tisztításához egyszerűen forgassa körbe az ablakszárnyat 180 fokban, rögzítse azt a retesszel, hogy mindkét kezét szabadon használhassa.



VELUX javító- és karbantartó készlet kapható.

## Külső takaróelemek

Anyag	NCS standard szín	RAL legközelebbi standard szín
Lakkozott alumínium (-0--) szürke	S 7500-N	7043

## Belső felület

Víziszta lakk	Két réteg – impregnálás (gomba- és rovarölőszeres kezelés) és egy réteg vízbázisú akril lakk
---------------	--

## Árnyékolóválaszték



### Belső árnyékolók

Fényzáró roló  
Roletta  
Harmonikaroló  
Fényzáró energiaroló  
Reluxa  
Duo fényzáró roló



### Külső árnyékolók

Külső hővédő roló  
Redőny



### További kiegészítők

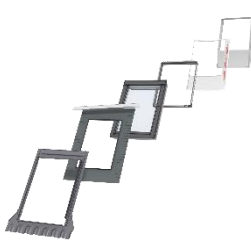
Szűnyogháló



- Kézi, elektromos és napelemes működtetésű változatban
- Kézi és elektromos működtetésű változatban
- Kézi működtetésű változatban

Az elektromos és napelemes működtetésű változatok a VELUX INTEGRA® termékválaszték részét képezik.

## Burkolókeretek és beépítőtermékek



Burkolókeret:

- szőlő beépítés ED-
- iker beépítés EB-
- csoportos beépítés EK-

Standard és süllyesztett beépítési szinten is beépíthető a tetőbe.

Beépítőtermékek:

- BDX 2000 hőszigetelő keret
- BFX 1000 alátét fólia és vízvezető csatorna
- BBX 0000 párafékező fólia
- LS- belső burkolat

## Távvezérlés



VELUX INTEGRA® alap funkcionális kiépíthető

- A KMG 100K (ablakmozgató motor) és KUX 110 (transzformátor és vezérlőegység) kiegészítővel könnyen távvezérlésűvé alakítható



- Teleszkópos távnyitórúd

## Megjegyzés

A változtatások jogát fenntartjuk.

További információért látogasson el a [velux.hu](http://velux.hu) weboldalra.